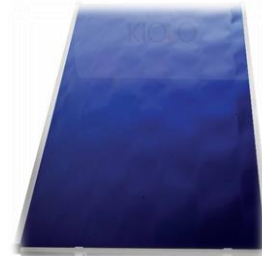
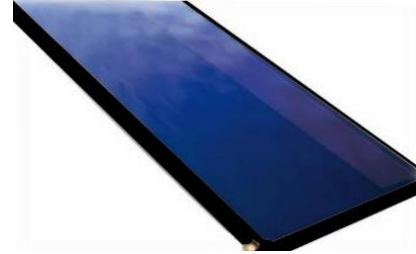


## Ficha Técnica #100032 FP (Neptune)

| Hoja Técnica de Especificación                   |   |
|--|---|
| <b>1.- Identificación del Colector</b>           | <b>100032</b>   |
| Fabricante                                       | Kioto Clear Energy  |
| Dirección  | Av. del Hierro No 10<br>Col. Sn. José del Castillo, El Salto, Jalisco<br>CP 45680 |
| Teléfono   | Clave México 55 (33) 3688 1327  |
| Modelo del Colector                              | Neptune FP 1.20.0   |
| Numero del Colector                              | 100032  |
| <b>2.- Materiales y especificaciones</b>         |   |
| <b>Dimensiones Generales</b>                     |   |
| Longitud   | 1945 +/- 1 mm   |
| Ancho  | 1046 +/- 1 mm   |
| Altura   | 81 +/- 1 mm   |
| <b>Dimensiones generales área frontal : (m2)</b> | 2.03  |
| <b>Dimensiones frontales transparentes</b>       |   |
| Longitud   | 1920 +/- 1mm  |
| Ancho  | 1024 +/- 1mm  |
| Área (m2)  | 1.96  |
| <b>Cubierta transparente</b>                     |   |
| Numero de placas                                 | Una   |
| Material (es)                                    | Vidrio templado (transparente)  |
| Espesor (es)                                     | 3.2 mm  |
| Transmitancia (s)                                | 89.0% +/- 0.2%  |
| Espacio de aire (entre vidrio y absorbedor)      | 17-20 mm  |
| <b>Absorbedor</b>                                |   |
| Tipo (p.ej. , placa, aletas, etc)                | Una Placa   |
| Material (es)                                    | Placa de aluminio con tubería de cobre  |
| Longitud   | 1877 +/- 2 mm   |
| Ancho  | 966 +/- 2 mm  |
| Área   | 1.81 m2   |
| Espesor de la placa                              | 0.3 +/-1 mm   |
| Numero de tubos                                  | 10  |
| Tubos Diam. Ext. (mm)                            | 10  |
| Manifolds Diam. Ext. (mm)                        | 22  |
| <b>Recubrimiento del Absorbedor</b>              |   |
| Nombre genérico                                  | Placa selectiva de alta absorcion Tinox   |
| Substrato  | Placa de Aluminio 99.7 Duro   |
| Absorción %                                      | 95%   |
| Emisión %  | 5%  |
| <b>Marco del Colector</b>                        |   |
| Laterales del marco                              | Perfil de aluminio anodizado negro  |
| Material de soporte (placa posterior)            | Placa de PU de 16 mm con recubrimiento anticorrosivo                              |
| <b>Aislamiento</b>                               |   |
| Material (es)                                    | Fibra de vidrio 20-26 mm  |
| <b>Capacidad volumétrica del colector</b>        | 1.84 lts.   |
| <b>Temperatura normal de operación</b>           | Varia de acuerdo a la aplicación  |
| <b>Presión de operación</b>                      | a   |

# KIOTO

CLEAR ENERGY



Kioto Clear Energy S.A. de C.V. AV. Del Hierro #10 Parque industrial CIMEG El Salto, Jalisco, Mexico 45680

[Luis.Avila@kioto.com](mailto:Luis.Avila@kioto.com)  
Director de Ventas y Mercadotecnia

[Karla.valdes@kioto.com](mailto:Karla.valdes@kioto.com)  
Gerente de Atención a Cliente

[Javier.Solis@kioto.com](mailto:Javier.Solis@kioto.com)  
Marketing y comunicaciones



WWW.KIOTOSOLAR.COM

**Telefono(s) +55 (33) 3688 1327, 3688 1906, 3688 2728, 2688 9190.**